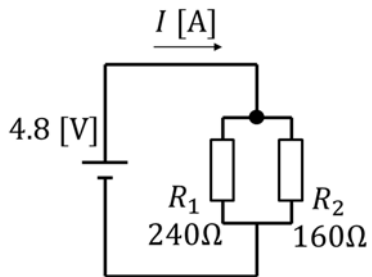
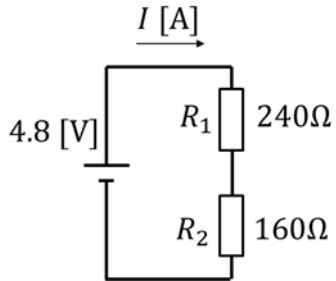


コース \_\_\_\_\_ 番号 \_\_\_\_\_ W 氏名 \_\_\_\_\_

電気電子工学 1・2 第1回 (2017.4.7)

(復習問題)

1. 図の2つの回路に流れる電流  $I$  はそれぞれいくらか. また  $R_1$  で消費される電力  $P_1$  はそれぞれいくらか. (計算過程を示すこと)



2. アンケート: **答えたくない場合は回答不要**. 採点とは無関係. 該当する項目に○をつけてください.  
(現時点で, 気楽に答えてください) 答えたくない場合は白紙で可.

Q あなたは, 乗船実習科に進学する予定ですか?

1. 進学する      2. 進学しない      3. 決めていない

Q あなたは, 将来の就職希望として, 海上職を希望しますか?

1. 希望する      2. 希望しない      3. 決めていない

Q あなたは, 大学院に進学する希望がありますか?

1. 希望する      2. 希望しない      3. 決めていない

Q あなたは, 水先人 (海技大学校) を希望しますか?

1. 希望する      2. 希望しない      3. 決めていない

3. この講義に対する感想 (次回以降) および質問事項, 希望などを自由に書いてください. (具体的に)